



UNIUNEA EUROPEANĂ



GUVERNUL ROMÂNIEI
MINISTERUL MUNCII, FAMILIEI ȘI
PROTECȚIEI SOCIALE
AMPOSDRU



Fondul Social European
POSDRU 2007-2013



Instrumente Structurale
2007-2013



OIPOSDRU



UNIVERSITATEA
DIN BUCUREȘTI

Investește în oameni!

FONDUL SOCIAL EUROPEAN

Programul Operațional Sectorial Dezvoltarea Resurselor Umane 2007 – 2013

Axa prioritară: 1 “Educația și formarea profesională în sprijinul creșterii economice și societății bazate pe cunoaștere”

Domeniul major de intervenție: 1.2 “Calitate în învățământul superior”

Numărul de identificare al contractului: POSDRU/18/1.2/G/17293

Titlul proiectului: “Sociolog pe piața muncii”

Sociolog pe piața muncii

Facultatea de Sociologie și Asistență Socială –
Universitatea București,

25 martie 2011



UNIUNEA EUROPEANĂ



GUVERNUL ROMÂNIEI
MINISTERUL MUNCII, FAMILIEI ȘI
PROTECȚIEI SOCIALE
AMPOSDRU



Fondul Social European
POSDRU 2007-2013



Instrumente Structurale
2007-2013



OIPOSDRU



UNIVERSITATEA
DIN BUCUREȘTI

Obiectivul general

- Creșterea capacității instituției (FSAS-UB) de a corela calificările specifice pentru profesia de sociolog cu cerințele pieței muncii.



UNIUNEA EUROPEANĂ



GUVERNUL ROMÂNIEI
MINISTERUL MUNCII, FAMILIEI ȘI
PROTECȚIEI SOCIALE
AMPOSDRU



Fondul Social European
POSDRU 2007-2013



Instrumente Structurale
2007-2013



OIPOSDRU



MINISTERUL
EDUCAȚIEI
CERCETĂRII
TÎNERETULUI
ȘI SPORTULUI



UNIVERSITATEA
DIN BUCUREȘTI

Obiective specifice

- Producerea de informație structurată și relevantă cu privire la absorbția și inserția absolvenților de sociologie pe piața muncii.
- Organizarea a cel puțin 4 dezbateri și consultări intra și inter-profesionale pe problematica profilului calificării de sociolog, în acord cu efortul de implementare a Sistemului Național de Calificări în instituțiile de Învățământ Superior și a instrumentelor universitare curriculare de realizare a acestor calificări universitare.
- Îmbunătățirea conținutului programelor de licență și masterat în conformitate cu Cadrul Național al Calificărilor în Învățământul Superior.



UNIUNEA EUROPEANĂ



GUVERNUL ROMÂNIEI
MINISTERUL MUNCII, FAMILIEI ȘI
PROTECȚIEI SOCIALE
AMPOSDRU



Fondul Social European
POSDRU 2007-2013



Instrumente Structurale
2007-2013



OIPOSDRU



UNIVERSITATEA
DIN BUCUREȘTI

Rezultate

- Centrul de Management al Carierei și Resurse Educaționale
- Studii/rapoarte de cercetare la dispoziția managementului facultății (raport privind inserția absolvenților pe piața muncii, raport privind opinia angajatorilor cu privire la competențele absolvenților de sociologie, studiu cu privire la opinia experților (formatori de sociologi) privind corelarea cerințelor de pe piața muncii cu oferta curriculară și practicile de formare academică).



UNIUNEA EUROPEANĂ



GUVERNUL ROMÂNIEI
MINISTERUL MUNCII, FAMILIEI ȘI
PROTECȚIEI SOCIALE
AMPOSDRU



Fondul Social European
POSDRU 2007-2013



Instrumente Structurale
2007-2013



OIPOSDRU

MINISTERUL
EDUCAȚIEI
CERCETĂRII
TÎNERETULUI
ȘI SPORTULUI



UNIVERSITATEA
DIN BUCUREȘTI

Centrul de Management al Carierei și Resurse Educaționale - Obiective

- să deruleze cercetări privind monitorizarea inserției profesionale a absolvenților facultății, motivația opțiunilor studenților pentru universitate/facultate/specializare/program de studii, evaluarea cursurilor de către studenți (la momentul parcurgerii programelor de studiu, dar și după integrarea pe piața muncii), studii privind cerințele diferitelor componente ale pieței în materie de programe de educație superioară, programe de formare continuă , diferite programe de cercetare-dezvoltare pe tematica de de interes.



UNIUNEA EUROPEANĂ



GUVERNUL ROMÂNIEI
MINISTERUL MUNCII, FAMILIEI ȘI
PROTECȚIEI SOCIALE
AMPOSDRU



Fondul Social European
POSDRU 2007-2013



Instrumente Structurale
2007-2013

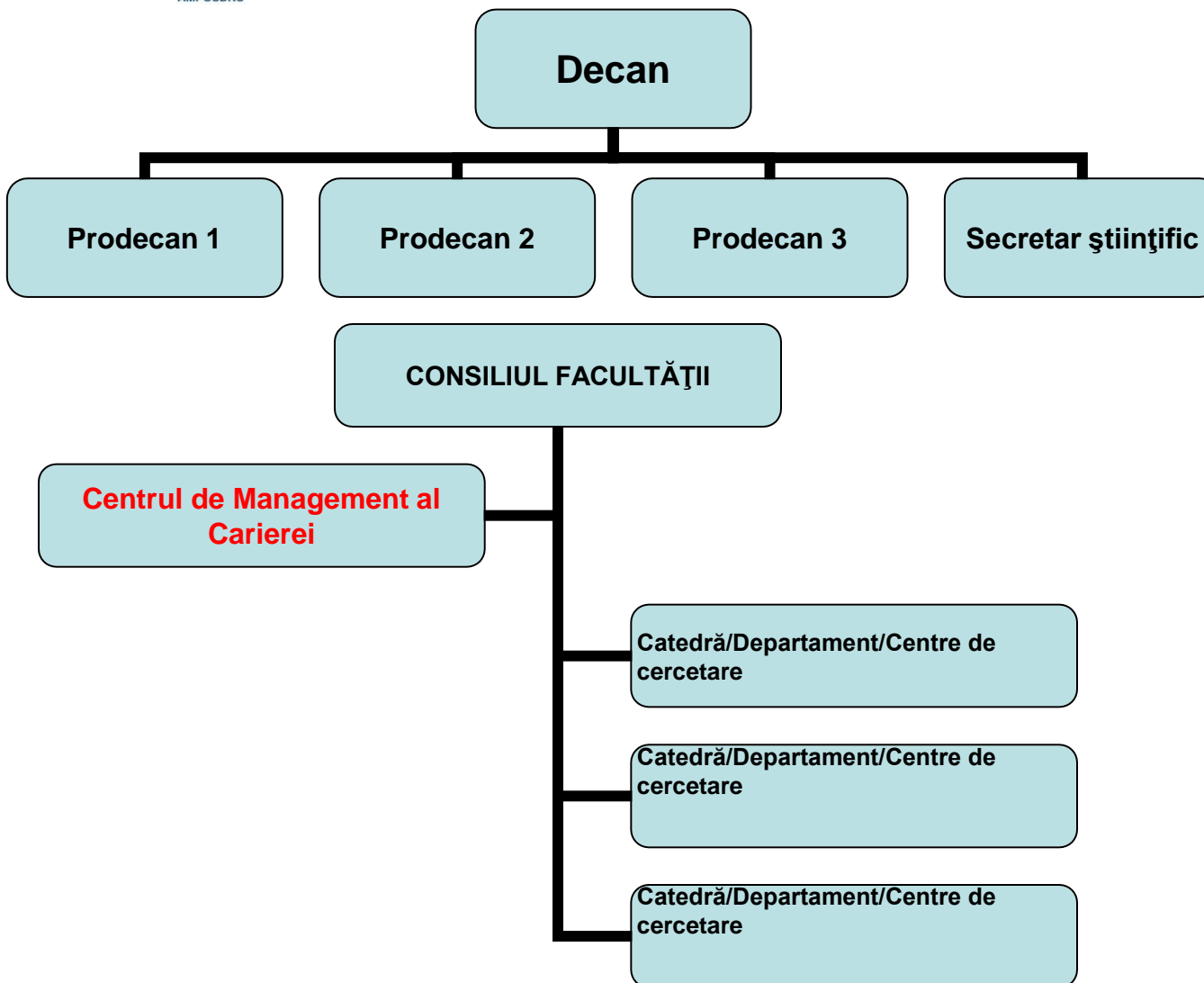


OIPOSDRU

MINISTERUL
EDUCAȚIEI
CERCETĂRII
TÎNERETULUI
ȘI SPORTULUI



UNIVERSITATEA
DIN BUCUREȘTI





UNIUNEA EUROPEANĂ



GUVERNUL ROMÂNIEI
MINISTERUL MUNCII, FAMILIEI ȘI
PROTECȚIEI SOCIALE
AMPOSDRU



Fondul Social European
POSDRU 2007-2013



Instrumente Structurale
2007-2013



OIPOSDRU

MINISTERUL
EDUCAȚIEI
CERCETĂRII
TÎNERETULUI
ȘI SPORTULUI



UNIVERSITATEA
DIN BUCUREȘTI

Funcționarea Centrului

- Demararea activităților „fondatoare” ale CMCRE sunt prevăzute în cadrul proiectului „Sociolog pe piața muncii”, proiect cofinanțat FSE POSDRU 2007-2013.
- După încheierea proiectului, asigurarea coordonării activității Centrului va reveni integral conducerii facultății.



UNIUNEA EUROPEANĂ



GUVERNUL ROMÂNIEI
MINISTERUL MUNCII, FAMILIEI ȘI
PROTECȚIEI SOCIALE
AMPOSDRU



Fondul Social European
POSDRU 2007-2013



Instrumente Structurale
2007-2013



OIPOSDRU

MINISTERUL
EDUCAȚIEI
CERCETĂRII
TÎNERETULUI
ȘI SPORTULUI



UNIVERSITATEA
DIN BUCUREȘTI

Activități preconizate

- **O1-** să deruleze cercetări privind monitorizarea inserției profesionale a absolvenților facultății, motivația opțiunilor studenților pentru universitate/facultate/specializare/program de studii, evaluarea cursurilor de către studenți (la momentul parcurgerii programelor de studiu, dar și după integrarea pe piața muncii), studii privind cerințele diferitelor componente ale pieței în materie de programe de educație superioară, programe de formare continuă etc., diferite programe de cercetare-dezvoltare pe tematica sa de interes
 - A1: construcția unui site al Centrului.
 - A2: înființarea unui program de „mentorat” în cadrul centrului
 - A3: organizarea de workshopuri, evenimente privind evaluări și oportunități de carieră specifice anumitor direcții reflectate în programele facultății



UNIUNEA EUROPEANĂ



GUVERNUL ROMÂNIEI
MINISTERUL MUNCII, FAMILIEI ȘI
PROTECȚIEI SOCIALE
AMPOSDRU



Fondul Social European
POSDRU 2007-2013



Instrumente Structurale
2007-2013



OIPOSDRU

MINISTERUL
EDUCAȚIEI
CERCETĂRII
TÎNERETULUI
ȘI SPORTULUI



UNIVERSITATEA
DIN BUCUREȘTI

Activități preconizate

- **O2-** să susțină rețeaua Alumni (Asociația absolvenților) a facultății cu informație actualizată cu privire la situația absolvenților de sociologie pe piața muncii.
 - A1: arhivarea tuturor promoțiilor facultății și identificarea/actualizarea detaliilor de contact ale cât mai multor absolvenți
 - A2: realizarea unor evenimente care să reunească periodic membrii promoțiilor respective
 - A3: implicarea absolvenților mai vechi în prezentarea oportunităților de carieră pentru studenți, respectiv pentru absolvenții recenți, dar și în programul facultății de organizare a practicii



UNIUNEA EUROPEANĂ



GUVERNUL ROMÂNIEI
MINISTERUL MUNCII, FAMILIEI ȘI
PROTECȚIEI SOCIALE
AMPOSDRU



Fondul Social European
POSDRU 2007-2013



Instrumente Structurale
2007-2013



OIPOSDRU



UNIVERSITATEA
DIN BUCUREȘTI

Activități preconizate

- **O3-** să editeze un newsletter electronic distribuit atât personalului didactic și administrativ, cât și studenților, newsletter care să informeze privind programele, evenimentele gestionate de Centru, dar și oportunitățile de carieră și cele educaționale.
 - A1: redactare, editare și distribuție newsletter al CMCRE



UNIUNEA EUROPEANĂ



GUVERNUL ROMÂNIEI
MINISTERUL MUNCII, FAMILIEI ȘI
PROTECȚIEI SOCIALE
AMPOSDRU



Fondul Social European
POSDRU 2007-2013



Instrumente Structurale
2007-2013



OIPOSDRU

MINISTERUL
EDUCAȚIEI
CERCETĂRII
TÎNERETULUI
ȘI SPORTULUI



UNIVERSITATEA
DIN BUCUREȘTI

Activități preconizate

- **O4-** să participe, respectiv să contribuie la organizarea târgurilor de joburi sau a târgurilor educației în care facultatea este interesată, prezentînd studenților oportunitățile de muncă potrivite sub raportul calificării și specializării de sociolog.
 - A1: organizare/participare la târguri educaționale din partea facultății
 - A2: organizare/participare la târguri de joburi pe profilul profesiei de sociolog
 - A3: menținerea legăturii cu agenții economici, instituțiile publice și ONG-urile susceptibile de a angaja absolvenți ai facultății. Organizarea de evenimente și consultări periodice cu actorii relevanți de pe piața muncii.